

# Annexe B : Schéma conceptuel des données et description détaillée des classes

## 1. Représentation du schéma

---

## 2. Description des classes

---

### 2.1 Classe PLU

---

#### 2.1.1 Définition

---

#### 2.1.2 Attributs supportés

---

#### 2.1.3 Règles de saisie

---

#### 2.1.4 Relations

---

### 2.2 Classe ZONE\_PLU

---

#### 2.2.1 Définition

---

#### 2.2.2 Attributs supportés

---

#### 2.2.3 Règles de saisie

---

#### 2.2.4 Relations

---

### 2.3 Classe PRESCRIPTION\_SURF

---

#### 2.3.1 Définition

---

#### 2.3.2 Attributs supportés

---

#### 2.3.3 Règles de saisie

---

#### 2.3.4 Relations

---

### 2.4 Classe PRESCRIPTION\_LIN

---

#### 2.4.1 Définition

---

#### 2.4.2 Attributs supportés

---

#### 2.4.3 Règle de saisie

---

#### 2.4.4 Relations

---

### 2.5 Classe PRESCRIPTION\_PCT

---

#### 2.5.1 Définition

---

#### 2.5.2 Attributs supportés

---

#### 2.5.3 Règles de saisie

---

#### 2.5.4 Relations

---

### 2.6 Classe ATTR\_PRESCR

---

#### 2.6.1 Définition

---

#### 2.6.2 Attributs supportés

---

#### 2.6.3 Relations

---

#### 2.6.4 Exemple d'implémentation de la classe des attributs particuliers

---

### 2.7 Classe PERIMETRE\_INFO

---

#### 2.7.1 Définition

---

#### 2.7.2 Attributs supportés

---

#### 2.7.3 Règles de saisie

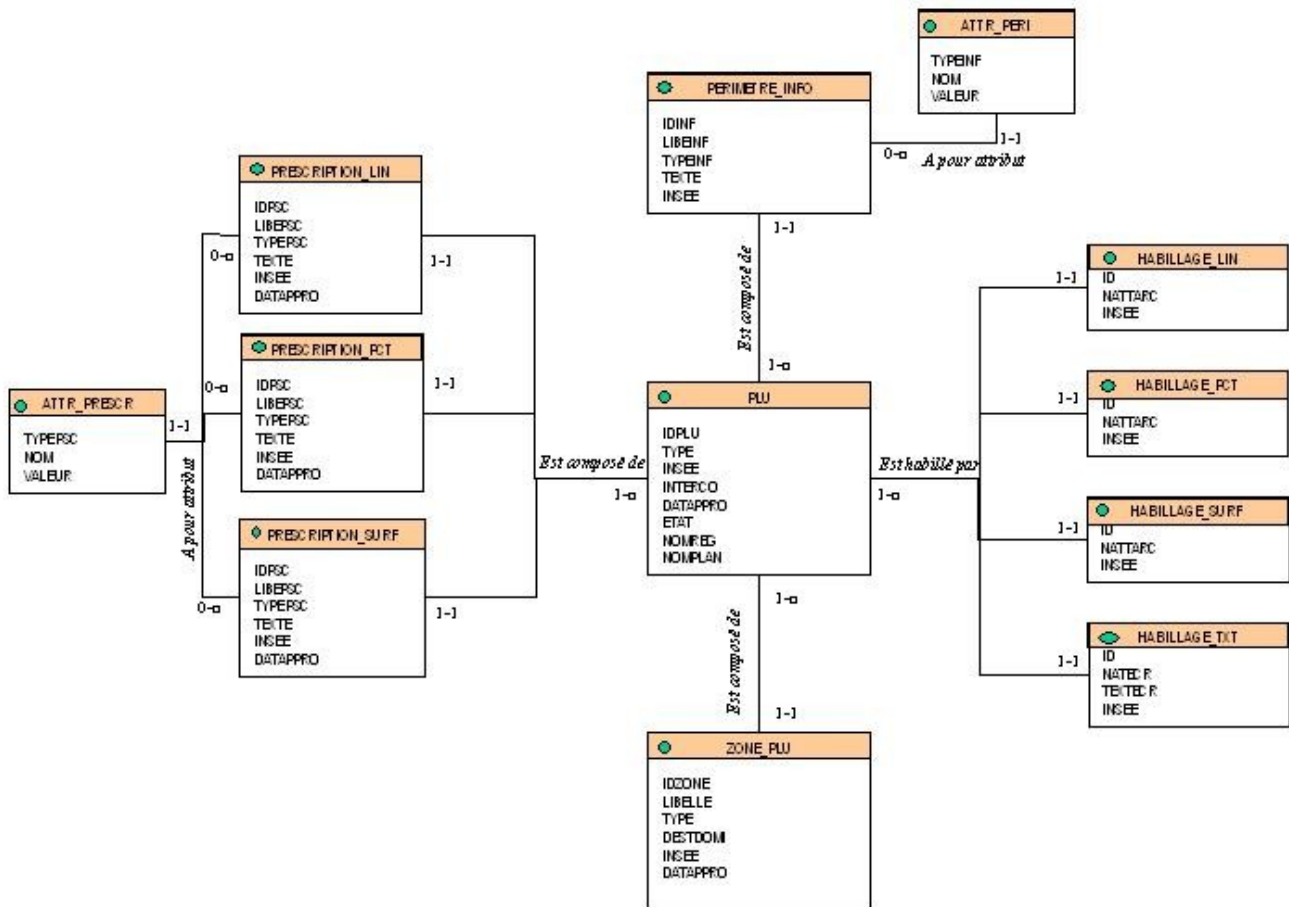
---

#### 2.7.4 Relations

---

2.8	Classe ATTR_PERI	
2.8.1	Définition	
2.8.2	Attributs supportés	
2.8.3	Relations	
2.8.4	Exemple d'implémentation de la classe	
2.9	Classe HABILLAGE_TXT	
2.9.1	Définition	
2.9.2	Attributs supportés	
2.9.3	Règles de saisie	
2.9.4	Relations	
2.10	Classe HABILLAGE_SURF	
2.10.1	Définition	
2.10.2	Attributs supportés	
2.10.3	Règles de saisie	
2.10.4	Relations	
2.11	Classe HABILLAGE_LIN	
2.11.1	Définition	
2.11.2	Attributs supportés	
2.11.3	Règles de saisie	
2.11.4	Relations	
2.12	Classe HABILLAGE_PCT	
2.12.1	Définition	
2.12.2	Attributs supportés	
2.12.3	Règles de saisie	
2.12.4	Relations	
2.13	Récapitulatif des objets à saisir	

# 1.Représentation du schéma



- **Description des classes**

- **Classe PLU**

- **Définition**

Cette classe sémantique décrit le PLU de manière général. Pas de géométrie.

- **Attributs supportés**

Nom	Définition	Occurrence	type
IDPLU	Identifiant du PLU		Int
TYPE	Type de document	à choisir dans une liste prédéfinie : POS – PLU - CC	Char(3)
INSEE	Code Insee de la commune recouverte par le plan	Libre <i>Même pour les PLU intercommunaux on gère commune par commune les plans</i>	Char(5)
INTERCO	Indique si le PLU est intercommunal ou pas	Oui/non	Boolean
DATAPPRO	Date d'approbation du document d'urbanisme	Libre <i>Dernière date de prise en compte</i>	Char(8)
ETAT	Dernier état du plan en cours au moment du document	à choisir dans une liste prédéfinie : EN COURS DE PROCEDURE ARRETE (cf article 6 : acte administratif qui donne une validité au document) OPPOSABLE	Char(20)
NOMREG	nom de fichier du document complet du reglement	Libre le reglement complet du PLU avec le tampon juridique avec index	Char(80)
NOMPLAN	Nom de fichier du plan	Libre le plan scanné avec le tampon juridique	Char(80)

- **Règles de saisie**

Le champ INSEE est de la forme DDCCC avec DD = département, CCC = commune ; exemple : 85051.

Le champ date est de la forme AAAAMMJJ avec AAAA = année, MM = mois et JJ = jour ; exemple : 20031231.

- **Relations**

Cette classe comporte 9 relations

Nom	Code	Card.
EST COMPOSE DE ZONE Un PLU est composé de 1 ou plusieurs zones Une zone appartient à un PLU	PLU_ZONE_PLU	1-n 1-1
EST COMPOSE DE PRESCRIPTION_SURF Un PLU est composé de 1 ou plusieurs prescriptions surfaciques Une prescription surfacique appartient à un PLU	PLU_PRESCRIPTION_SURF	1-n 1-1
EST COMPOSE DE PRESCRIPTION_LIN Un PLU est composé de 1 ou plusieurs prescriptions linéaires Une prescription linéaire appartient à un PLU	PLU_PRESCRIPTION_LIN	1-n 1-1
EST COMPOSE DE PRESCRIPTION_PCT Un PLU est composé de 1 ou plusieurs prescriptions ponctuelles Une prescription ponctuelle appartient à un PLU	PLU_PRESCRIPTION_PCT	1-n 1-1
EST COMPOSE DE PERIMETRE_INFO Un PLU est composé de 1 ou plusieurs périmètres informatifs Un périmètre informatif appartient à un PLU	PLU_PERIMETRE_INFO	1-n 1-1
EST COMPOSE DE HABILLAGE_SURF Un PLU est composé de 1 ou plusieurs habillages surfaciques Un habillage surfacique appartient à un PLU	PLU_HABILLAGE_SURF	1-n 1-1
EST COMPOSE DE HABILLAGE_LIN Un PLU est composé de 1 ou plusieurs habillages linéaires Un habillage linéaire appartient à un PLU	PLU_HABILLAGE_LIN	1-n 1-1
EST COMPOSE DE HABILLAGE_PCT Un PLU est composé de 1 ou plusieurs habillages ponctuels Un habillage ponctuel appartient à un PLU	PLU_HABILLAGE_PCT	1-n 1-1
EST COMPOSE DE HABILLAGE_TXT Un PLU est composé de 1 ou plusieurs habillages textuels Un habillage textuel appartient à un PLU	PLU_HABILLAGE_TXT	1-n 1-1

- **Classe ZONE\_PLU**

- **Définition**

Zonage du PLU

▪ **Attributs supportés**

Nom	Définition	Occurrences	Type
IDZONE	Identifiant unique de l'objet	« Z » + Compteur	Char(10)
<b>LIBELLE</b>	<b>libellé de la zone de manière réglementaire libellé utile pour l'ADS</b>	<b>(champs libre) Tel que défini dans le règlement</b>	<b>Char (10)</b>
TYPE	type de la zone dans une nomenclature simplifiée Pour un objectif d'analyse (à choisir dans une liste prédéfinie)	U : urbanisé AUc : à urbaniser alternatif AUs : à urbaniser bloqué A : agricole N : naturel Nh : naturel constructible (Art. R123.8 Alinéa 3 du Code de l'Urbanisme) Nd : naturel avec autorisation de constructibilité (Art. L123.4 du Code de l'Urbanisme)	Char (3)
DESTDOMI	vocation de la zone Concerné l'usage de la zone le 03 est libre pour ceux qui veulent gérer les destinations mixtes (à choisir dans une liste prédéfinie)	00 : sans objet 01 : habitat 02 : activité 04 : loisirs et tourisme 05 : équipement 07 : activité agricole 08 : espace naturel 09 : espace remarquable (littoral / montagne : L146-6) 10 : secteur de carrière 99 : autre	Char (2)
INSEE	code INSEE de la commune		Char(5)
DATAPPRO	Date d'approbation de la zone : <b>date de la dernière approbation</b>	date	Char(8)

## ▪ Règles de saisie

Objet surfacique. Cohérence topologique avec les objets :

- parcelle cadastrale (sauf exception),
- zone limitrophe.

Il s'agit d'une partition totale du territoire : pas de trou, pas de recouvrement, pas de lacune... (voir annexe C: principes méthodologiques de la numérisation)

Le champ IDZONE est un compteur permettant d'identifier chaque objet de manière unique et d'établir les relations entre classe. Il sera rempli de la façon suivante : « Z » + numéro d'ordre de saisie

Le champ le plus important est le libellé donné dans le règlement : Ua, Ub, Uc, , etc... C'est un texte libre dont le premier caractère est signifiant.

Les champs TYPE et DESTDOMI doivent être renseignés en procédant à une analyse du règlement s'appliquant à la zone, **le lien avec le règlement étant assuré par le libellé de zone figurant dans le champ libellé.**

A l'issue d'une modification du règlement (par exemple, la pente des toitures), le champ date\_approbation est renseigné avec la date d'approbation du zonage. Le champ date\_approbation est de la forme AAAAMMJJ avec AAAA = année, MM = mois et JJ = jour ; exemple : 20031231.

La date d'approbation indiquée est celle de la dernière modification du PLU qu'il s'agisse d'une modification, d'une révision, d'une révision simplifiée, d'une mise à jour ou d'une mise en compatibilité. Elle signifie que le document numérisé intègre les informations du documents approuvé à l'origine ainsi que les modifications successives jusqu'à la date d'approbation mentionnée dans la classe PLU.

## ▪ Relations

Cette classe comporte 1 relations

Nom	Code	Card.
APPARTIENT A UN PLU		
Une zone appartient à un PLU	ZONE_PLU	1-1
Un PLU est composé de 1 ou plusieurs zones		1-n

○ **Classe PRESCRIPTION\_SURF**

▪ **Définition**

Prescription se superposant au zonage surfacique.

▪ **Attributs supportés**

Nom	Définition	Occurrences	Type
IDPSC	Identifiant unique de l'objet	« S » + <b>Compteur</b>	Char(10)
LIBEPSC	nom de la prescription	Libre	Char(80)
TYPEPSC	type de la prescription dans une liste prédéfinie	01 : espace boisé classé 02 : secteur avec limitation de la constructibilité ou de l'occupation pour des raisons de nuisances ou de risques 03 : secteur avec disposition de reconstruction 04 : périmètre issu des PDU sur obligation de stationnement 05 : emplacement réservé 06 : secteur à densité maximale de reconstruction 07 : élément de paysage, de patrimoine à protéger 08 : terrain cultivé à protéger 09 : emplacement réservé logement 10 : pré-emplacement réservé pour des équipements 11 : bande constructible 12 : secteur en attente d'un projet 13 : zone à aménager en vue de la pratique du ski 14 : secteur de plan de masse 17 : secteur soumis à un quota de logements locatifs 18 : secteur comportant des orientations d'aménagement 99 : autre	Char(2)
TEXTE	nom du fichier décrivant la prescription	Libre Nom de fichier	Char (80)
INSEE	code INSEE de la commune		Char(5)
DATAPPRO	date d'approbation		Char(8)

▪ **Règles de saisie**

Objet surfacique. ...(voir annexe C: Principes méthodologiques de la numérisation)

Le champ IDPSC est un compteur permettant d'identifier chaque objet de manière unique et d'établir les relations. Il sera rempli de la façon suivante : « S » + numéro d'ordre de saisie

Pour un emplacement réservé, le libellé est le numéro d'opération.

▪ **Relations**

Cette classe comporte 2 relations

Nom	Code	Card.

<p>APPARTIENT A UN PLU</p> <p>Une prescription surfacique appartient à un PLU</p> <p>Un PLU est composé de 1 ou plusieurs prescriptions surfaciques</p>	<p>PRESCRIPTION_SURF_PLU</p>	<p>1-1</p> <p>1-n</p>
<p>POSSEDE ATTRIBUT</p> <p>Une prescription surfacique possède aucun ou plusieurs attributs particulier</p> <p>Un attribut particulier est relatif à une prescription surfacique</p>	<p>PRESCRIPTION_SURF_ATTR_PRESCR</p>	<p>0-n</p> <p>1-1</p>

○ **Classe PRESCRIPTION\_LIN**

▪ **Définition**

Prescription se superposant au zonage surfacique.

▪ **Attributs supportés**

Nom	Définition	Occurrences	Type
IDPSC	Identifiant unique de l'objet	« L » + <b>Compteur</b>	Char(10)
LIBEPSC	nom de la prescription		Char (80)
TYPEPSC	type de la prescription dans une liste prédéfinie	01 : espace boisé classé 07 : élément de paysage, de patrimoine à protéger 15: implantation des constructions par rapport aux voies et limites séparatives 99 : autre	Char (2)
TEXTE	nom du fichier décrivant la prescription		Char (80)
INSEE	code INSEE de la commune		Char(5)
DATAPPRO	date d'approbation		Char(8)

▪ **Règle de saisie**

Objet linéaire. ... (voir annexe C: Principes méthodologiques de la numérisation)

Le champ IDPSC est un compteur permettant d'identifier chaque objet de manière unique et d'établir les relations. Il sera rempli de la façon suivante : « L » + numéro d'ordre de saisie

Le champ *TEXTE* contient le nom du fichier décrivant la prescription conformément aux règles fixées dans l'annexe C ; exemple : PRESCRIPTION\_PCT\_02-1.doc. Il peut s'agir du nom d'un fichier image ; exemple : fichier issu du scannage d'un document papier.

▪ **Relations**

Cette classe comporte 2 relations

Nom	Code	Card.
APPARTIENT A UN PLU Une prescription linéaire appartient à un PLU Un PLU est composé de 1 ou plusieurs prescriptions linéaires	PRESCRIPTION_LIN_PLU	1-1 1-n
POSSEDE ATTRIBUT Une prescription linéaire possède aucun ou plusieurs attributs particulier Un attribut particulier est relatif à une prescription linéaire	PRESCRIPTION_LIN_ATTR_PRESCR	0-n 1-1

○ **Classe PRESCRIPTION\_PCT**

▪ **Définition**

Prescription se superposant au zonage surfacique.

▪ **Attributs supportés**

Nom	Définition	Occurrences	Type
IDPSC	Identifiant unique de l'objet	« P » + <b>Compteur</b>	Char(10)
LIBEPSC	nom de la prescription		Char (80)
TYPEPSC	type de la prescription dans une liste prédéfinie	01 : espace boisé classé 07 : élément de paysage, de patrimoine à protéger 16: bâtiment susceptible de changer de destination 99 : autre	Char (2)
TEXTE	nom du fichier décrivant la prescription		Char (80)
INSEE	code INSEE de la commune		Char(5)
DATAPPRO	date d'approbation		Char(8)

▪ **Règles de saisie**

Objet ponctuel... (voir annexe C: Principes méthodologiques de la numérisation)

Le champ Identifiant est un compteur permettant d'identifier chaque objet de manière unique et d'établir les relations. Il sera rempli de la façon suivante : « P » + numéro d'ordre de saisie

Le champ *TEXTE* contient le nom du fichier décrivant la prescription conformément aux règles fixées dans l'Annexe C ; exemple : PRESCRIPTION\_PCT\_02-1.doc. Il peut s'agir du nom d'un fichier image ; exemple : fichier issu du scannage d'un document papier.

- **Relations**

Cette classe comporte 2 relations

Nom	Code	Card.
APPARTIENT A UN PLU Une prescription ponctuelle appartient à un PLU Un PLU est composé de 1 ou plusieurs prescriptions ponctuelles	PRESCRIPTION_PCT_PLU	1-1 1-n
POSSEDE ATTRIBUT Une prescription ponctuelle possède aucun ou plusieurs attributs particuliers Un attribut particulier est relatif à une prescription ponctuelle	PRESCRIPTION_PCT_ATTR_PRESCR	0-n 1-1

- **Classe ATTR\_PRESCR**

- **Définition**

Attributs particuliers à certaines prescription. Classe sémantique uniquement

- **Attributs supportés**

Nom	Définition	Occurrences	Type
TYPEPSC	prescription concernée par la gestion d'attributs particuliers	Voir liste des prescription	Char(2)
NOM	Nom de l'attribut particulier que l'on souhaite	Libre	Char(80)
VALEUR	Valeur de l'attribut particulier	Libre	Char(80)

- **Relations**

Cette classe comporte 3 relations

Nom	Code	Card.
QUALIFIE PRESCRIPTION SURFACIQUE Un attribut particulier est relatif à une prescription surfacique Une prescription surfacique possède aucun ou plusieurs attributs particuliers	ATTR_PRESCR_PRESCRIPTION_SURF	1-1 0-n
QUALIFIE PRESCRIPTION LINEAIRE Un attribut particulier est relatif à une prescription ponctuelle Une prescription ponctuelle possède aucun ou plusieurs attributs particulier	ATTR_PRESCR_PRESCRIPTION_LIN	1-1 0-n
QUALIFIE PRESCRIPTION PONCTUELLE Un attribut particulier est relatif à une	ATTR_PRESCR_PRESCRIPTION_PCT	1-1

prescription ponctuelle Une prescription ponctuelle possède aucun ou plusieurs attributs particuliers		0-n
---	--	-----

- **Exemple d'implémentation de la classe des attributs particuliers**

Concerne notamment les emplacements réservés et les reculs

Pour les emplacements réservés, il y aura quatre occurrences de la classe ATTR\_PRESCR

LIBELLE Char(2)	NOM Char(80)	VALEUR Char(80)
05	BENE	Bénéficiaire : Commune, Communauté de communes, Communauté d'agglomération, Département, Etat
05	NUM	N° de l'emplacement réservé Tel qu'il figure dans la liste des emplacements réservés du PLU
05	LIB	Libellé Libre Ex : Equipements sportifs
05	SURF	Surface déclarée Libre Ex : 2000 m2

Pour les reculs

LIBELLE Char(2)	NOM Char(80)	VALEUR Char(80)
15	GEN	Identification du générateur : A64, RD935, ...
15	VALRECU	Valeur du recul : 75m, 100m, ...
15	TYPERECU	Type de recul appliqué (en général, référence à l'article du code de l'urbanisme concerné par ex : L111-1-4 (Amendement Dupont), R111.5,

- **Classe PERIMETRE\_INFO**

- **Définition**

Périmètre à reporter à titre d'information (annexe)

- **Attributs supportés**

Nom	Définition	Occurrence	type
IDINF	Identifiant du périmètre	« PERI »+ compteur	Char(10)
LIBEINF	Nom du périmètre	Libre	Char(80)
TYPEINF	Type de périmètre dans une liste prédéfinie	01 : secteur sauvegardé 02 : zone d'aménagement concerté 03 : zone de préemption dans un espace naturel et sen-	Char(2)

		sible 04 : zone d'application du droit de préemption urbain 05 : périmètre de ZAD 06 : zone d'obligation du permis de démolir 07 : périmètre de développement prioritaire 08 : périmètre forestier 09 : périmètre minier 10 : zone de recherche et d'exploitation de carrière 11 : périmètre des zones délimitées - divisions foncières 12 : périmètre de sursis à statuer 13 : secteur de programme d'aménagement d'ensemble 14 : voisinage d'infrastructure de transport terrestre 15 : zone agricole protégé 16 : site archéologique 99 : autre	
TEXTE	lien vers le fichier de texte décrivant le périmètre	Libre	Char(80)
INSEE	Code Insee de la commune		Char(5)

### ▪ Règles de saisie

Objet surfacique...(voir annexe C: Principes méthodologiques de la numérisation)

Le champ IDINFO est un compteur permettant d'identifier chaque objet de manière unique et d'établir les relations. Il sera rempli de la façon suivante : « PERI » + numéro d'ordre de saisie

Le champ *TEXTE* contient le nom du fichier décrivant le périmètre conformément aux règles fixées dans l'annexe C ; exemple : PERIMETRE\_INFO\_02-1.doc. Il peut s'agir du nom d'un fichier image ; exemple : fichier issu du scannage d'un document papier.

### ▪ Relations

Cette classe comporte 2 relations

Nom	Code	Card.
APPARTIENT A UN PLU Un périmètre informatif appartient à un PLU Un PLU est composé de 1 ou plusieurs périmètres informatifs	PERIMETRE_INFO_PLU	1-1 1-n
POSSEDE ATTRIBUT Un périmètre informatif possède aucun ou plusieurs attributs particulier Un attribut particulier est relatif à un périmètre informatif	PERIMETRE_INFO_ATTR_PERI	0-n 1-1

○ **Classe ATTR\_PERI**

▪ **Définition**

Attributs particuliers à certains périmètres. Classe sémantique.

▪ **Attributs supportés**

Nom	Définition	Occurrences	Type
TYPEINF	Périmètre concerné par la gestion d'attributs particuliers	Voir liste des périmètres	Char(2)
NOM	Nom de l'attribut particulier que l'on souhaite	Libre	Char(80)
VALEIR	Valeur de l'attribut particulier	Libre	Char(80)

▪ **Relations**

Cette classe comporte 1 relation

Nom	Code	Card.
QUALIFIE PERIMETRE INFORMATIF Un attribut particulier est relatif à un périmètre informatif Un périmètre informatif possède aucun ou plusieurs attributs particulier	ATTR_PERI_PERIMETRE_INFO	1-1  0-n

▪ **Exemple d'implémentation de la classe**

Concerne notamment les droits de préemption.

LIBELLE Char(2)	NOM Char(80)	VALEUR Char(80)
04	DATEINST	Date de la décision d'instauration du DP
04	NOM	Libelle (nom de la ZAD ou de la ZPENS) Ex : ZAD de la Herry
04	BENE	Bénéficiaire du droit de préemption Ex : Commune, Communauté de communes, Département
04	DATEDELE	date de délégation du DP

○ **Classe HABILLAGE\_TXT**

▪ **Définition**

Ecriture portée sur le PLU en rapport avec une des dispositions réglementaires (largeur de voie, cote, nom des communes voisines, ... ).



- **Classe HABILLAGE\_LIN**

- **Définition**

Tracé linéaire indicatif portée sur le PLU pour l'habillage du plan (par exemple : trait de rappel pour une écriture, trait pour dessiner une cotation)

- **Attributs supportés**

Nom	Définition	Occurrence	type
ID	Identifiant de l'objet	« HL »+compteur	Char(10)
NATTRAC	Nature de la ligne	Libre	Char(40)
INSEE	Code Insee de la commune		Char(5)

- **Règles de saisie**

Objet linéaire

Le champ ID est un compteur permettant d'identifier chaque objet de manière unique et d'établir les relations. Il sera rempli de la façon suivante : « HL » + numéro d'ordre de saisie

- **Relations**

Cette classe comporte 1 relation

Nom	Code	Card.
APPARTIENT A PLU	HABILLAGE_LIN_PLU	
Un habillage linéaire appartient à un PLU		1-1
Un PLU est composé de un ou plusieurs habillages linéaires		1-n



○ **Récapitulatif des objets à saisir**

Classes	Géométrie	Attributs	Libellés	Types	Nomenclatures	Codes Edigeo
PLU	X	IDPLU TYPE INSEE INTERCO DATAPPRO ETAT NOMREG NOMPLAN	Identifiant du PLU Type de document Code Insee de la commune recouverte par le plan Indique si le PLU est intercommunal ou pas Date d'approbation du document d'urbanisme Dernier état du plan en cours au moment du document nom de fichier du document complet du reglement Nom de fichier du plan	INT C3 C5 Bool C8 C20 C80 C80	(2)	H_17_0_1
ZONE_PLU	S	IDZONE LIBELLE TYPE DESTDOMI INSEE DATAPPRO	Identifiant de la zone Nom de la zone Type de la zone dans une liste prédéfinie Vocation de la zone Code Insee de la commune recouverte par le plan Date d'approbation du document d'urbanisme	C10 C10 C3 C2 C5 C8	(1)	H_17_1_1
PRESCRIPTION_SURF	S	IDPSC LIBEPSC TYPEPSC TEXTE INSEE DATAPPRO	Identifiant de la prescription Nom de la prescription Type de la prescription dans une liste prédéfinie Nom du fichier décrivant la prescription Code Insee de la commune recouverte par le plan Date d'approbation du document d'urbanisme	C10 C80 C2 C80 C5 C8	(1)	H_17_3_1
PRESCRIPTION_LIN	L	IDPSC LIBEPSC TYPEPSC TEXTE INSEE DATAPPRO	Identifiant de la prescription Nom de la prescription Type de la prescription dans une liste prédéfinie Nom du fichier décrivant la prescription Code Insee de la commune recouverte par le plan Date d'approbation du document d'urbanisme	C10 C80 C2 C80 C5 C8	(1)	H_17_3_2

(1) Code de nomenclature défini par les partenaires de la convention régionale des Pays de la Loire ; approuvé par le GT CNIG « SIG et POS/PLU » en novembre 2007

(2) Code de nomenclature défini par le GT Cnig SIG et PLU

Classes	Géométrie	Attributs	Libellés	Types	Nomenclatures	Codes Edigeo
PRESCRIPTION_PCT	P	IDPSC LIBEPSC TYPEPSC TEXTE INSEE DATAPPRO	Identifiant de la prescription Nom de la prescription Type de la prescription dans une liste prédéfinie Nom du fichier décrivant la prescription Code Insee de la commune recouverte par le plan Date d'approbation du document d'urbanisme	C10 C80 C2 C80 C5 C8	(1)	H_17_3_3
ATTR_PRESCR	x	LIBELLE NOM VALEUR	Libellé de la prescription concernée Nom de l'attribut complémentaire Valeur de l'attribut complémentaire	C2 C80 C80	(2)	H_17_3_4
PERIMETRE_INFO	S	IDINF LIBEINF TYPEINF TEXTE INSEE	Identifiant du périmètre Nom du périmètre Type de périmètre dans une liste prédéfinie Nom du fichier décrivant le périmètre Code Insee de la commune recouverte par le plan	C10 C80 C2 C80 C5	(1)	H_17_4_1
ATTR_PERI	x	LIBELLE NOM VALEUR	Libellé du périmètre concernée Nom de l'attribut complémentaire Valeur de l'attribut complémentaire	C2 C80 C80	(2)	H_17_4_2
HABILLAGE_TXT	TXT	ID NATECR TEXTECR INSEE	Identifiant de l'habillage Nature de l'écriture Texte de l'écriture Code Insee de la commune recouverte par le plan	C10 C40 C80 C5	CNIG	Z_1_2_1
HABILLAGE_SURF	S	ID NATTRAC INSEE	Identifiant de l'habillage Nature du tracé Code Insee de la commune recouverte par le plan	C10 C40 C5	CNIG	Z_1_0_3
HABILLAGE_LIN	L	ID NATTRAC INSEE	Identifiant de l'habillage Nature du tracé Code Insee de la commune recouverte par le plan	C10 C40 C5	CNIG	Z_1_0_2

HABILLAGES_PCT	P	ID	Identifiant de l'habillage	C10	CNIG	Z_1_0_1
		NATTRAC	Nature du tracé	C40		
		INSEE	Code Insee de la commune recouverte par le plan	C5		