

Utilisation MAJIC

Carte de l'occupation du sol

16 octobre 2009

Le territoire d'observation de l'AGAPE

- Lorraine Nord

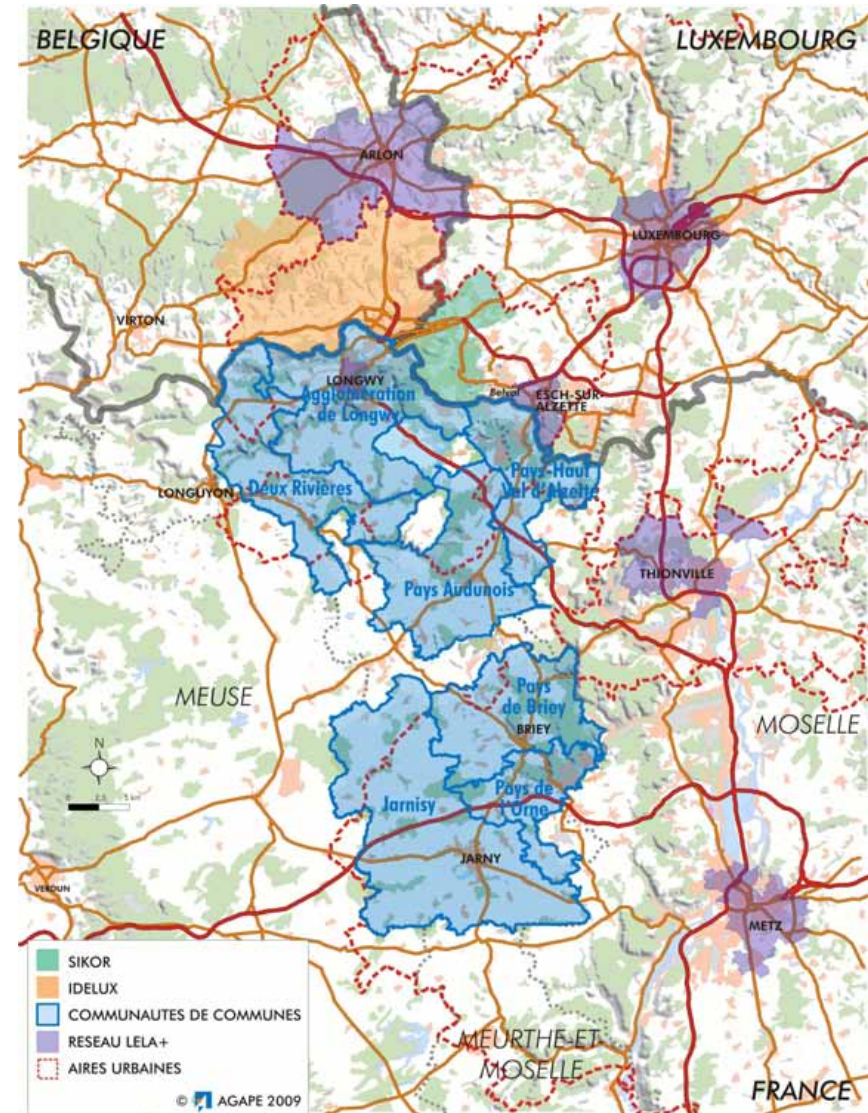
(Arrondissement de Briey - 54 - et
CCPHVA - 54/57)

- Association
Transfrontalière du PED

(CC de Longwy, 4 communes belges et 3
communes Luxembourgeoise)

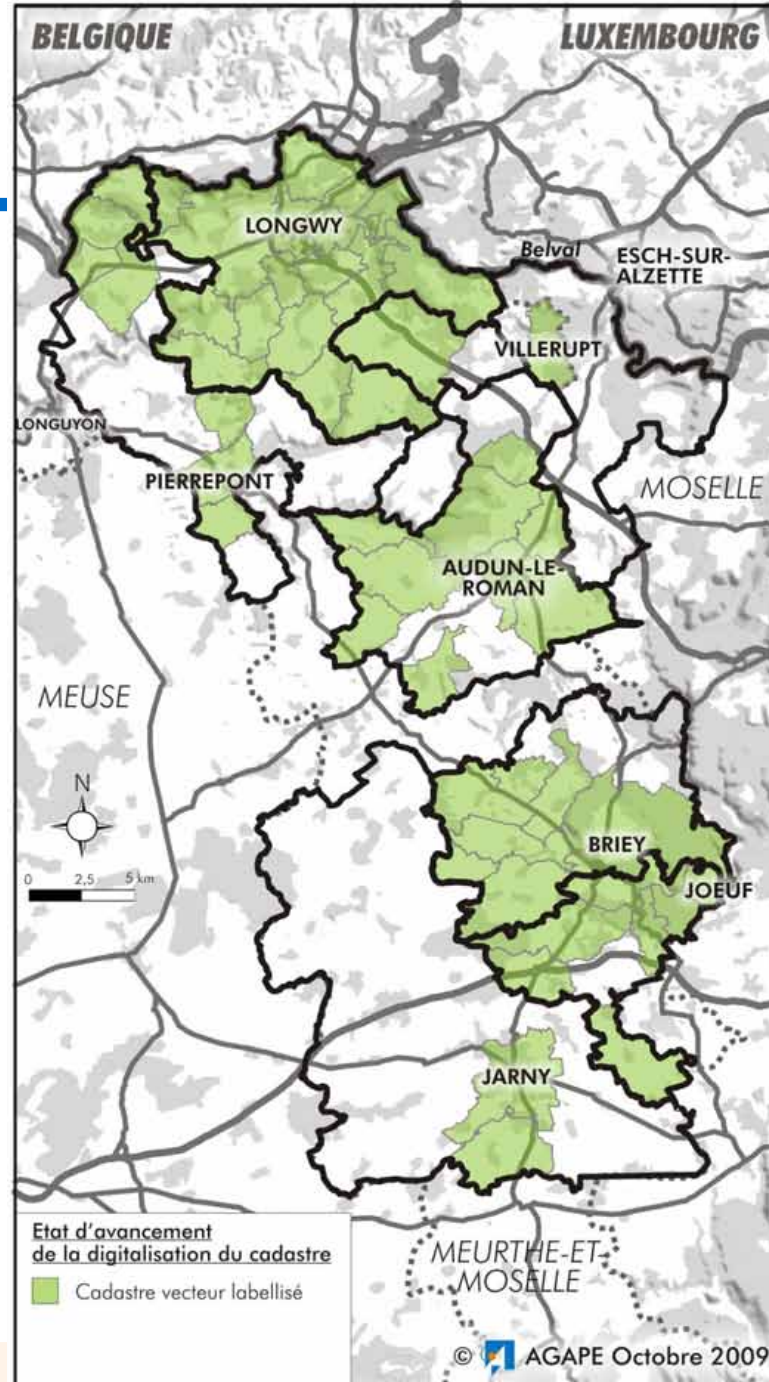
- LE LA+

(Réseau de ville regroupant Luxembourg,
Esch-sur-alzette, Longwy, Arlon, Metz
et Thionville)



L'AGAPE et cadastre

- 1997
 - > Numérisation de l'Agglomération de Longwy et développement de l'ObsCad
- Depuis 2003
 - > Numérisation progressive des territoires en fonction de leurs adhésions
- 2009
 - > Ouverture du Portail Web SIG



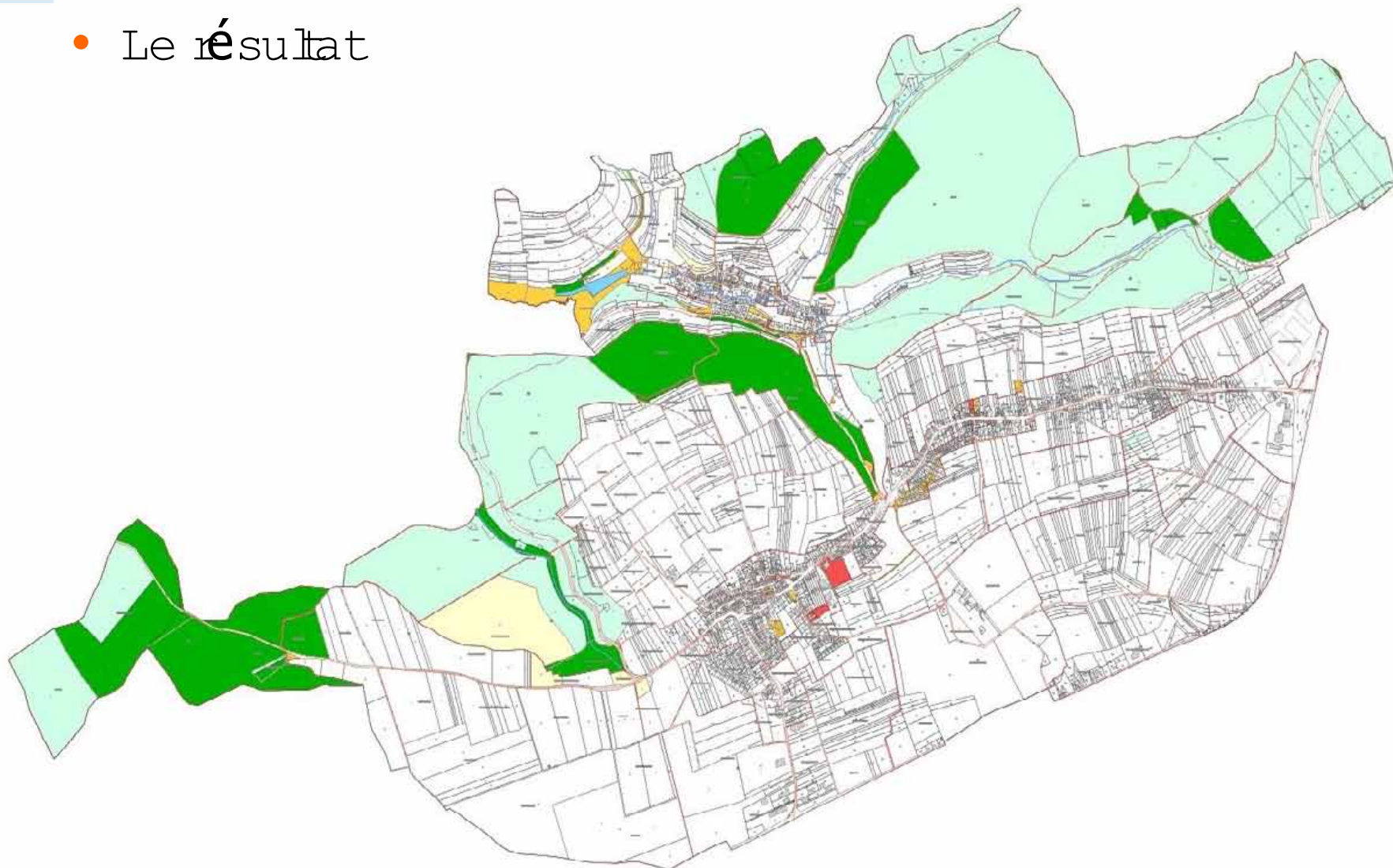
La cartographie de l'occupation du sol

- L'objectif
 - > Connaître le foncier communal en distinguant
 - . La surface et pourcentage de terrains bâtis
 - . L'importance des bois communaux par rapport aux exploitations privées

- La méthode
 - > Identification des propriétés communales
 - . Utilisation des comptes de propriété dont au moins un des propriétaires est communal
 - + Utilisation du champ ddenom
 - > Identification des parcelles bâties
 - . Utilisation de l'«indicateur de parcelle référencant un bâtiment»
 - + Le champ gparbat de la table des propriétés non bâties
 - > Classification des terrains
 - . Travail sur le groupe de nature de culture des subdivisions fiscales
 - + Champs cgmum

La cartographie de l'occupation du sol

- Le résultat



La cartographie de l'occupation du sol

- Examen des résultats et correction
 - > Contrôle des parcelles bâties
 - Contrôle visuel par superposition de l'orthophoto
 - + Le champ par batn'est pas garanti



La cartographie de l'occupation du sol

- Examen des résultats et correction

- > Contrôle des parcelles bâties

- Contrôle visuel par superposition de l'orthophoto

- + Le champ par batn'est pas garanti

- > Contrôle des parcelles boisées

- Contrôle visuel par superposition de l'orthophoto





M e r c i d e v o t r e a t t e n t i o n

